

COMUNE DI MONTESILVANO

PROVINCIA DI PESCARA

-UFFICIO TECNICO-
- SETTORE PIANIFICAZIONE E GESTIONE TERRITORIALE-

VARIANTE AL PIANO DI RECUPERO DEL PATRIMONIO
URBANISTICO EDILIZIO (P.R.P.E.) DEL COLLE

APPROVAZIONE

FRONTE SU VIA DI MEZZO _A_ _B

SCALA 1: 100

TAV. 11a

il Dirigente
arch. Valeriano MERGIOTTI

l' Assessore
Ing. Annalisa Fumo

il Sindaco
dott. Francesco Maragno

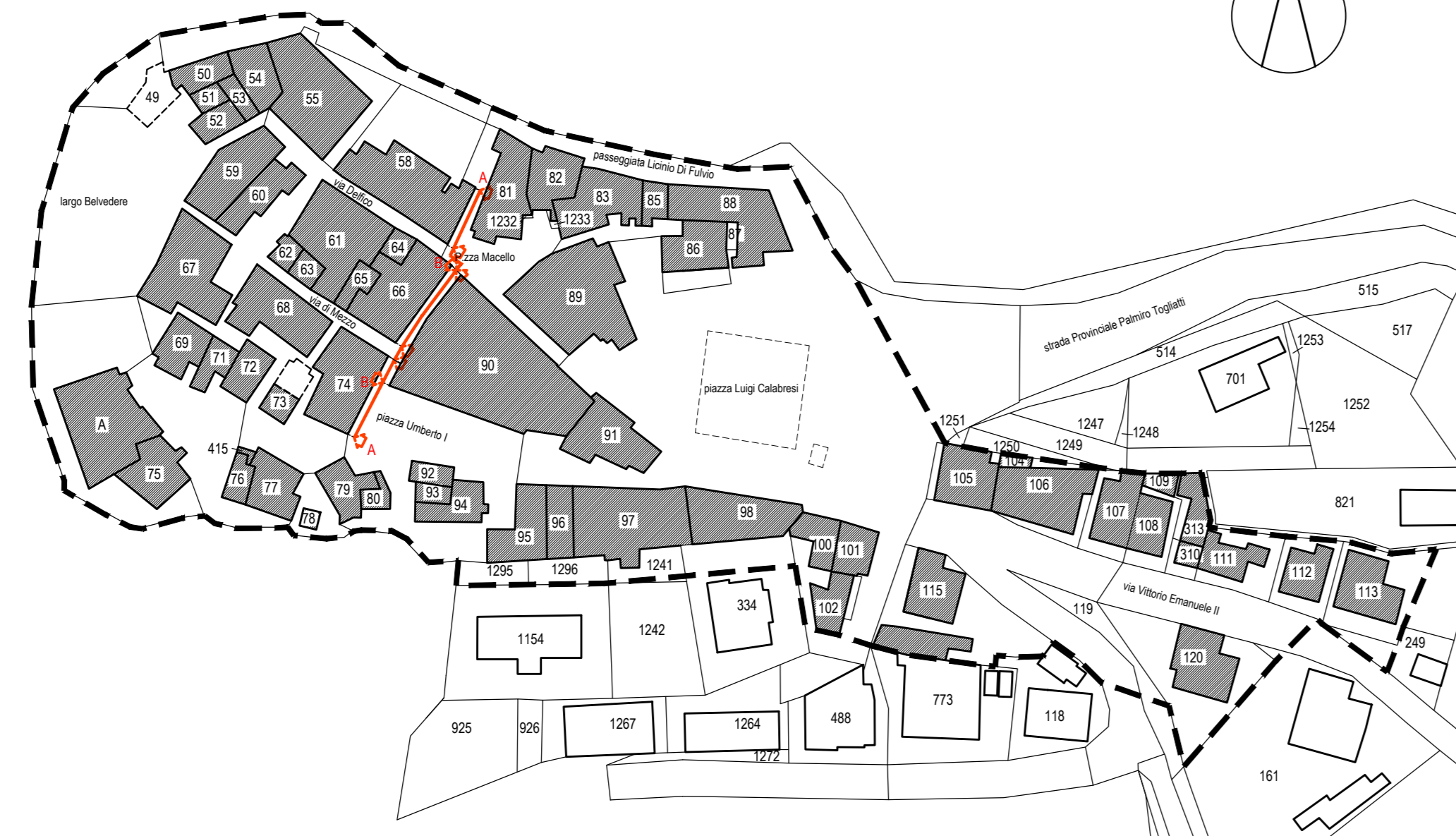
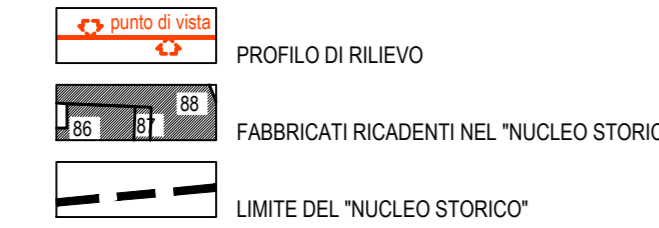
Il Gruppo di lavoro:
arch. Marco BRESCIA
arch. Mauro DI PIETRANTONIO
geom. Roberto BRENDIA
geom. Maurizio DI LORITO
geom. Massimiliano ERASMI
geom. Maurizio GENTILE
geom. Mirko PARLIONE

dott.ssa Elvira FRAGASSI
rag. Antonio GIANGIORDANO
sig. Lino MINGIONE
sig. Roberto NATALE

Consulente esterno:
arch. Marco VOLPE

Settembre 2018

11a _ FRONTE SU VIA DI MEZZO _A_ _B



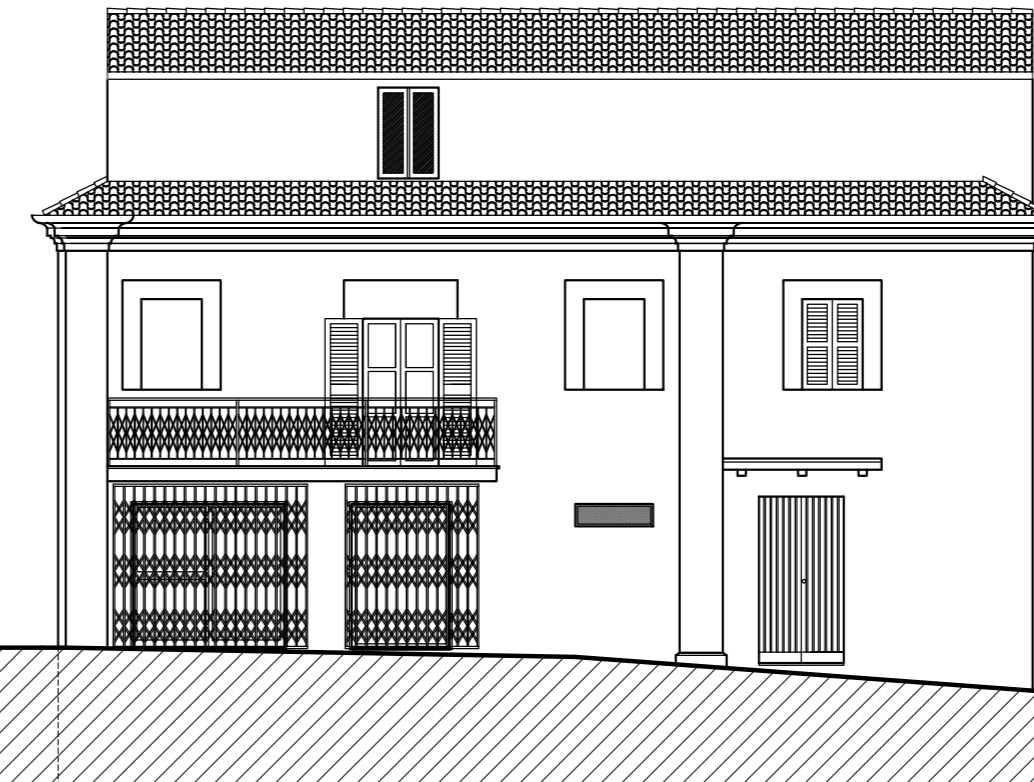
74

PROSPETTO OVEST SU PIAZZA UMBERTO I



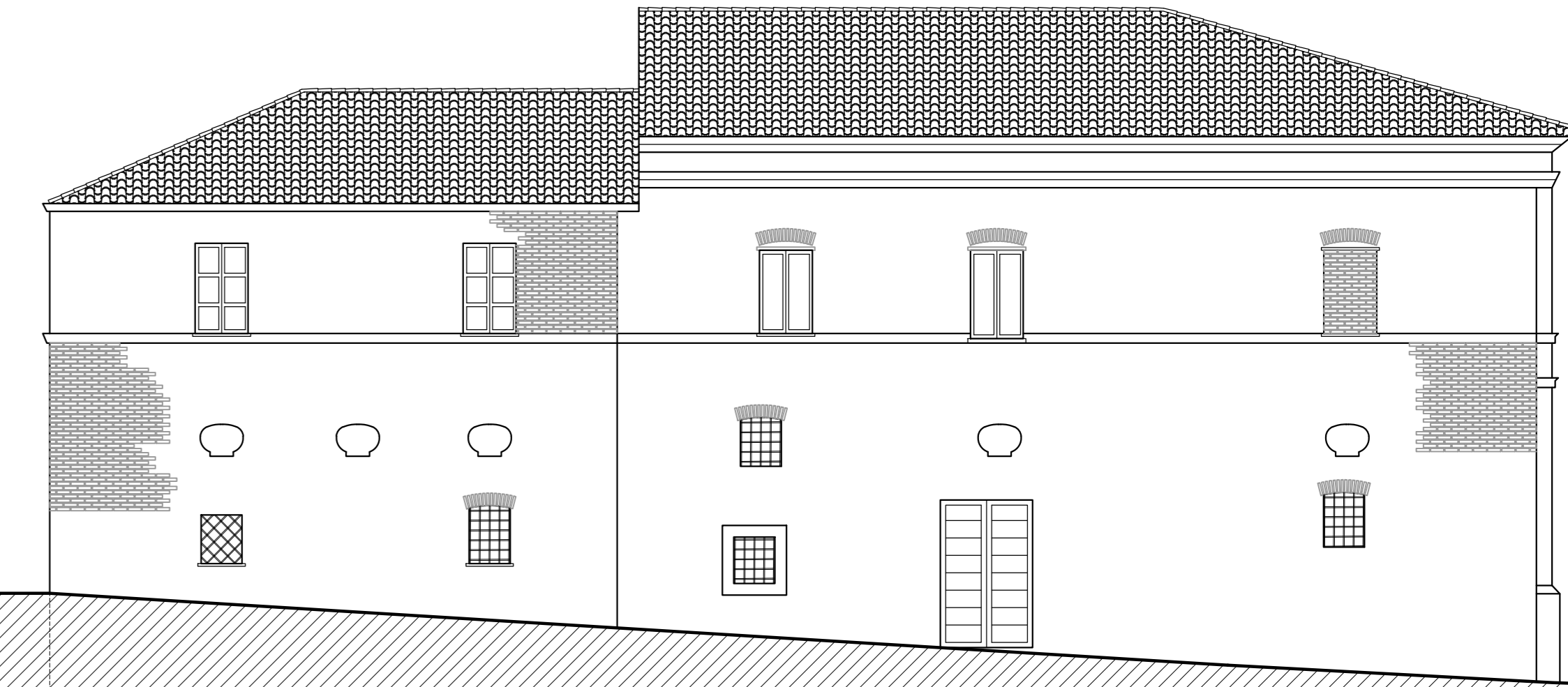
105

PROSPETTO OVEST SU VIA DI MEZZO



58

PROSPETTO OVEST SU PIAZZA MACELLO



90

PROSPETTO EST SU VIA DI MEZZO