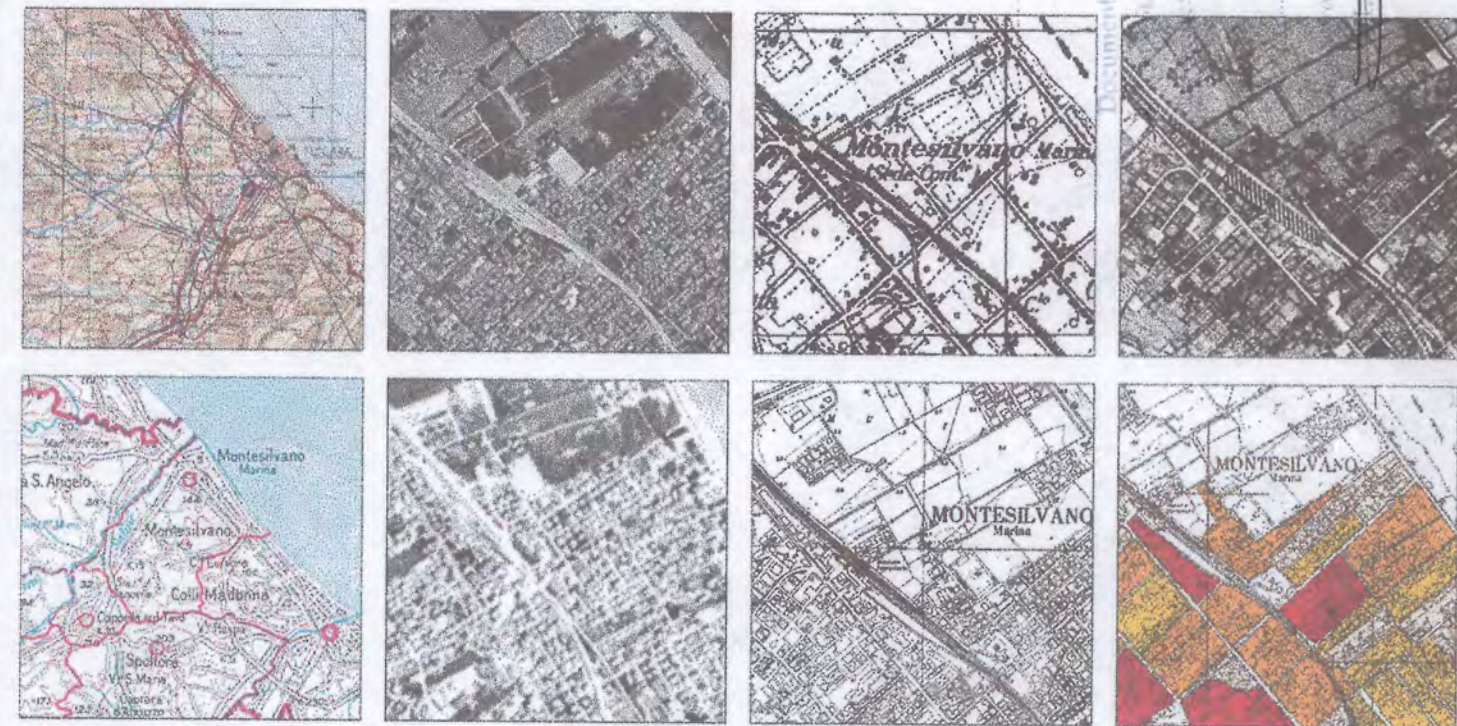




PIANO REGOLATORE GENERALE  
**VARIANTE  
GENERALE**



**C2**

**Perimetri e numerazioni**

Adozione: delibera di C.C. 41/99  
Recupero osservazioni approvate: delibera di C.C. 24/00  
Approvazione definitiva: delibera di C.C.  
Il progettista  
Arch. Ronaldo Canale

**LEGENDA**

- ZONA A (art.33 Piano di recupero C.S.)
- ZONA B (art. 34)
- Sottozona B6 (art. 40 P.U.E.)
- Sottozona B7 (art. 41 Area studio)
- Sottozona B8 (art. 42 Assi a mare)
- Sottozona B9 (art. 43 P.Int.) (in itinere)
- Sottozona B9 (art. 43 P.R.U.) (in itinere)
- ZONA C (art. 44)**
- Sottozona C3 (art. 47 P.E.E.P)
- Sottozona C4 (art. 48 Espansione)
- ZONA D (art. 49)**
- Sottozona D1 (art. 50 P.I.P.)
- Sottozona D4 (art. 53)
- ZONA F (art. 59)**
- Sottozona F4 (art. 63)
- Sottozona F10 (art. 69 Spiaggia)
- Zone di ricezione (da art.63 N.T.A.)
- Limite di quadrante urbanistico
- PP1-PP2-PP3



**Q4.1**

I.T.=1 mc/mq  
Art.63=1 mc/mq  
Cessione=45%  
Vp=20%  
Edif=35%  
Hmax=15,50  
I.p.s.>25%

**Q4.2**

I.T.=0,6 mc/mq  
Art.63=1 mc/mq  
Cessione=45%  
Vp=20%  
Edif=35%  
Hmax=10,50  
I.p.s.>25%

**Q4.3**

I.T.=0,4 mc/mq  
Art.63=1 mc/mq  
Cessione=40%  
Vp=20%  
Edif=40%  
Hmax= 8,50  
I.p.s.>25%

**Q4.4**

I.T.=0,4 mc/mq  
Art.63=1 mc/mq  
Cessione=40%  
Cessione art. 57-58=20%  
Vp=25%  
Edif=35%  
Hmax=7,50  
I.p.s.>25%

**Q3**

I.T.=1,0 mc/mq  
Art.63=1 mc/mq  
Cessione=50%  
Vp=20%  
Edif=30%  
Hmax=19,50  
Art.40-42 H max= 21,00  
I.p.s.>25%

**Q2**

I.T.=1 mc/mq  
Art.63=1,0 mc/mq  
Cessione=50%  
Vp=20%  
Edif=30%  
H max=15,50  
Art.40-42 H max= 21,00  
I.p.s.>25%

**Q1**

I.T.=1 mc/mq  
Art.63=1,0 mc/mq  
Cessione=50%  
Vp=20%  
Edif=30%  
Hmax=12,50  
Art.40-42 H max= 21,00  
I.p.s.>25%

