

PIANO PARTICOLAREGGIATO N° I

RI-MODULAZIONE DEL PROGETTO CON ADEGUAMENTO ALLE INDICAZIONI DELLA R. A. 88. AA.  
A SEGUITO DEL N. O. N° 3115 DEL 28/03/95 E DELLA DELIBERA DI G.H. N° 840 DEL 21 AGO. '95.

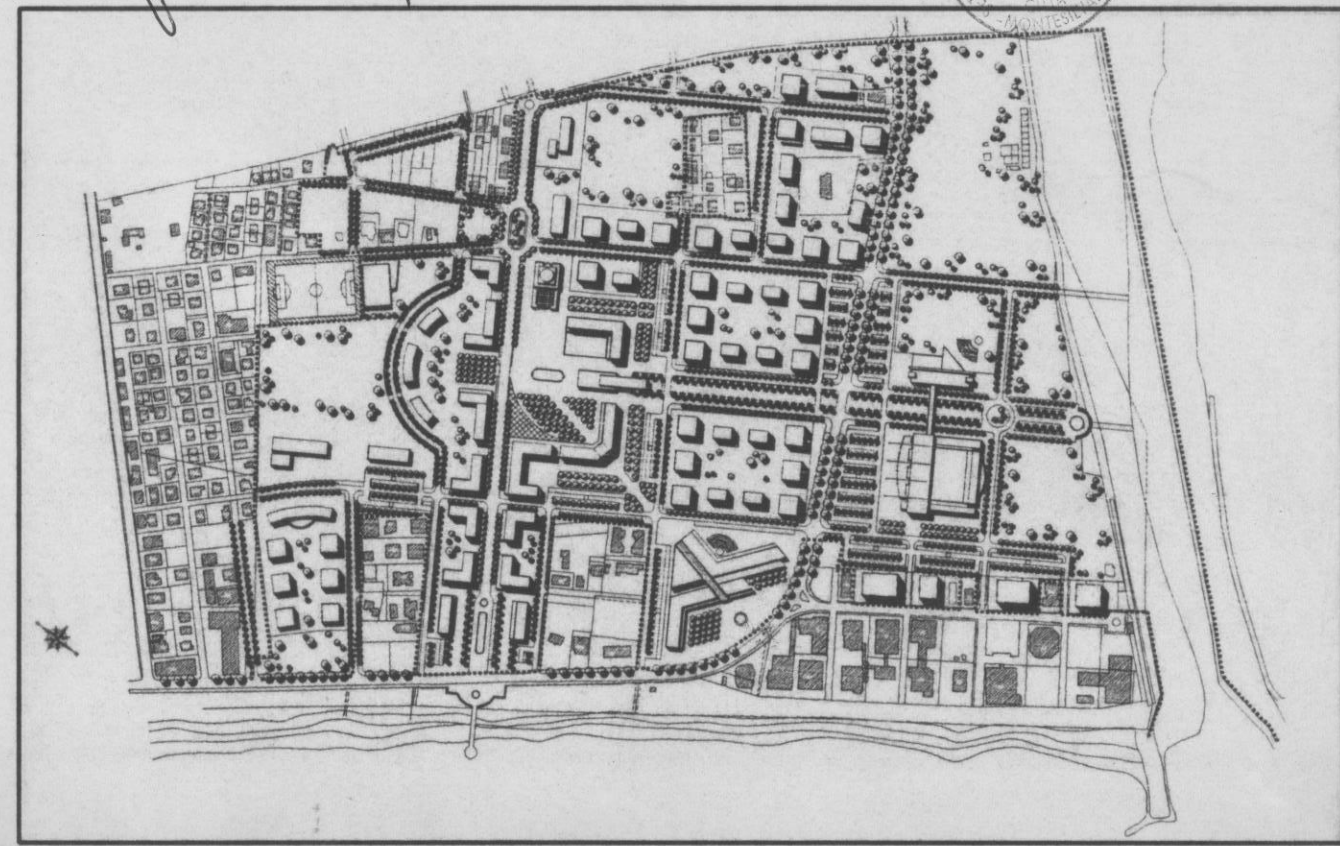
TAV. 6

SCALA 1:200 - 11 DICEMBRE 1995

TIPOLOGIE COMPARTO III-IV

ARCH. RONALDO CANALE

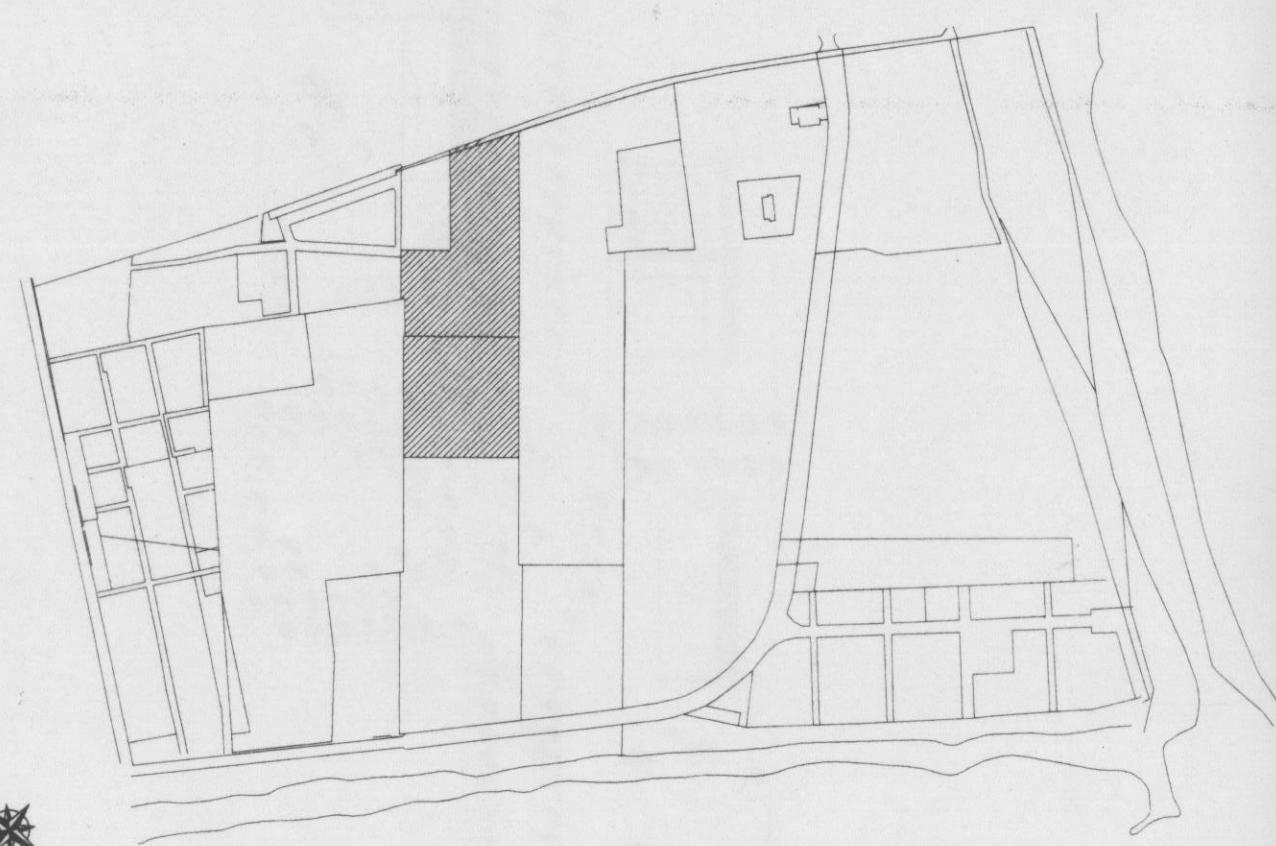
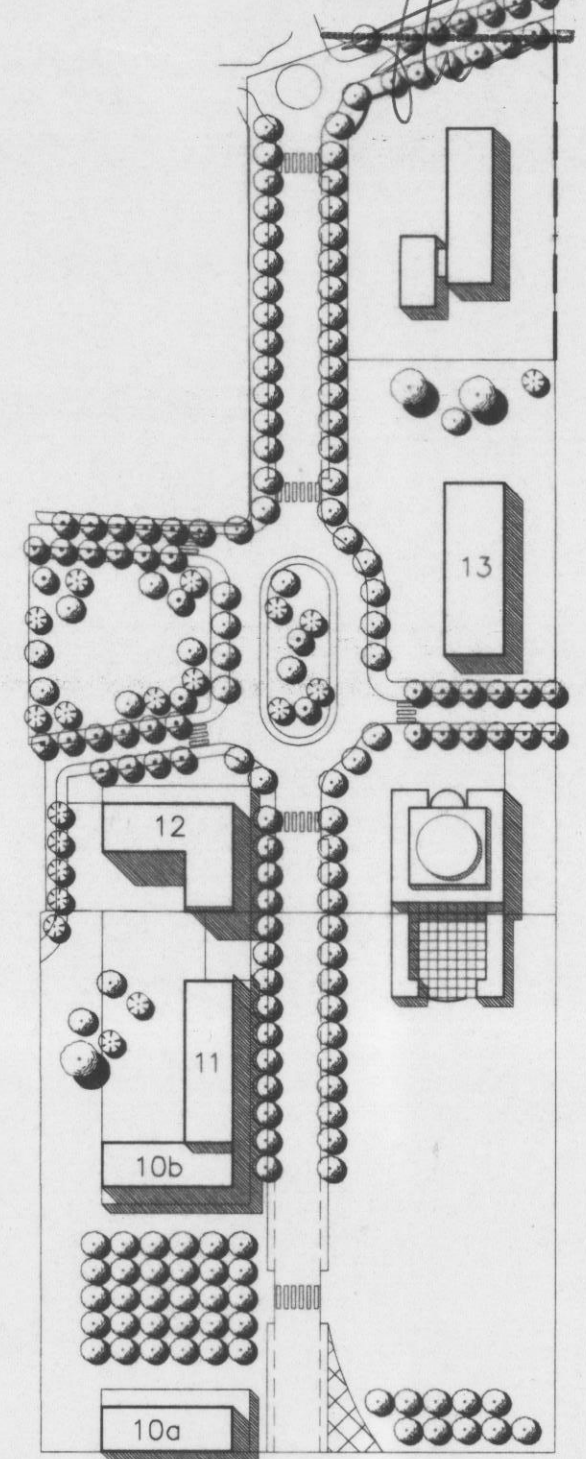
UFFICIO TECNICO COMUNALE



MONTESILVANO

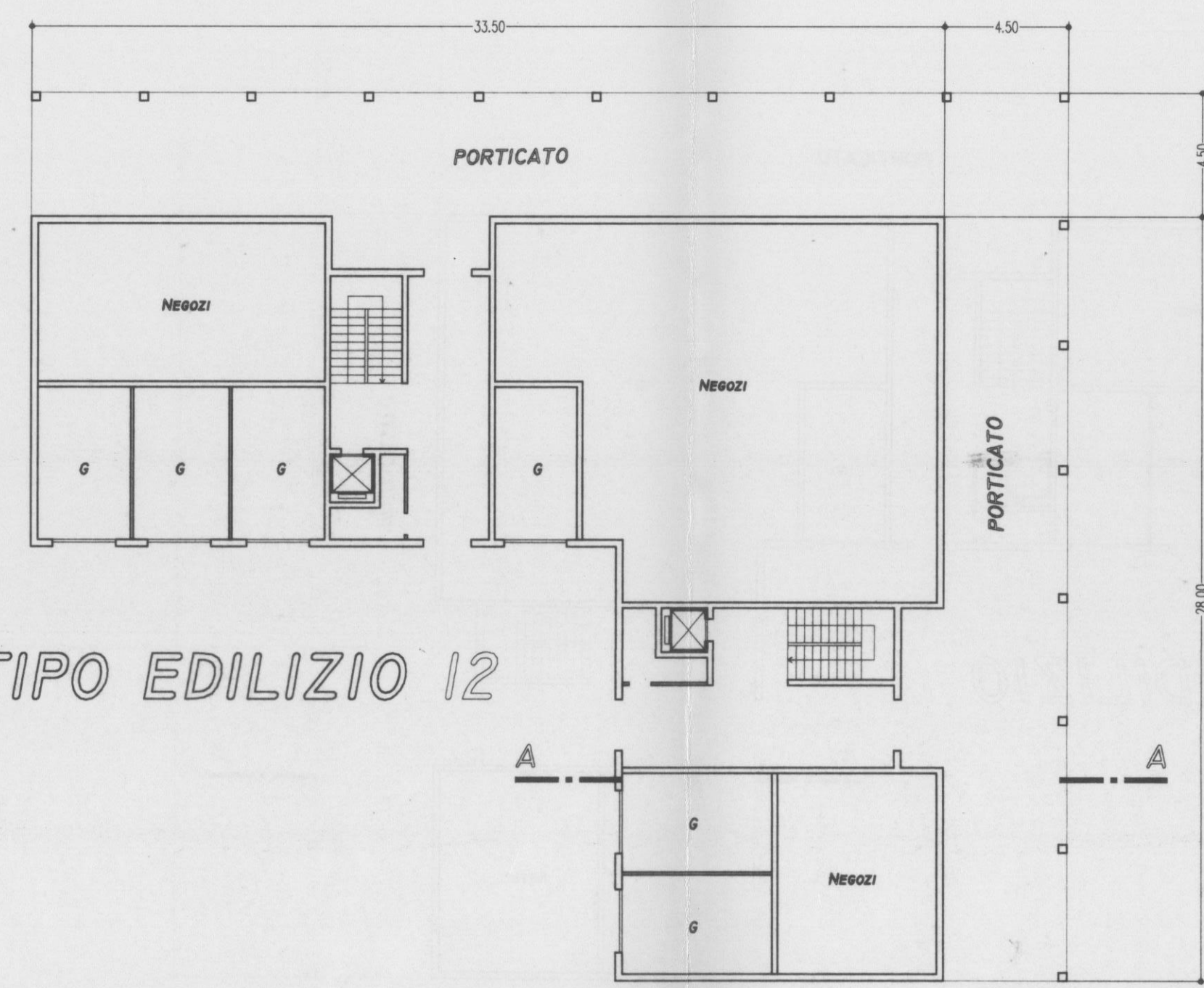
PROGETTO ESAMINATO DALLA  
COMMISSIONE COMUNALE EDILIZIA NELLA  
SEDUTA DEL 20 APR. 1996  
ED ALLEGATO ALLA CONCESSIONE  
EDILIZIA N° DEL  
**FAVOREVOLE**  
CON PRESCRIZIONE UFF. MEDICALE

ESAMINANTE  
UN COMPONENTE  
UN COMPONENTE



PIANO TERRA

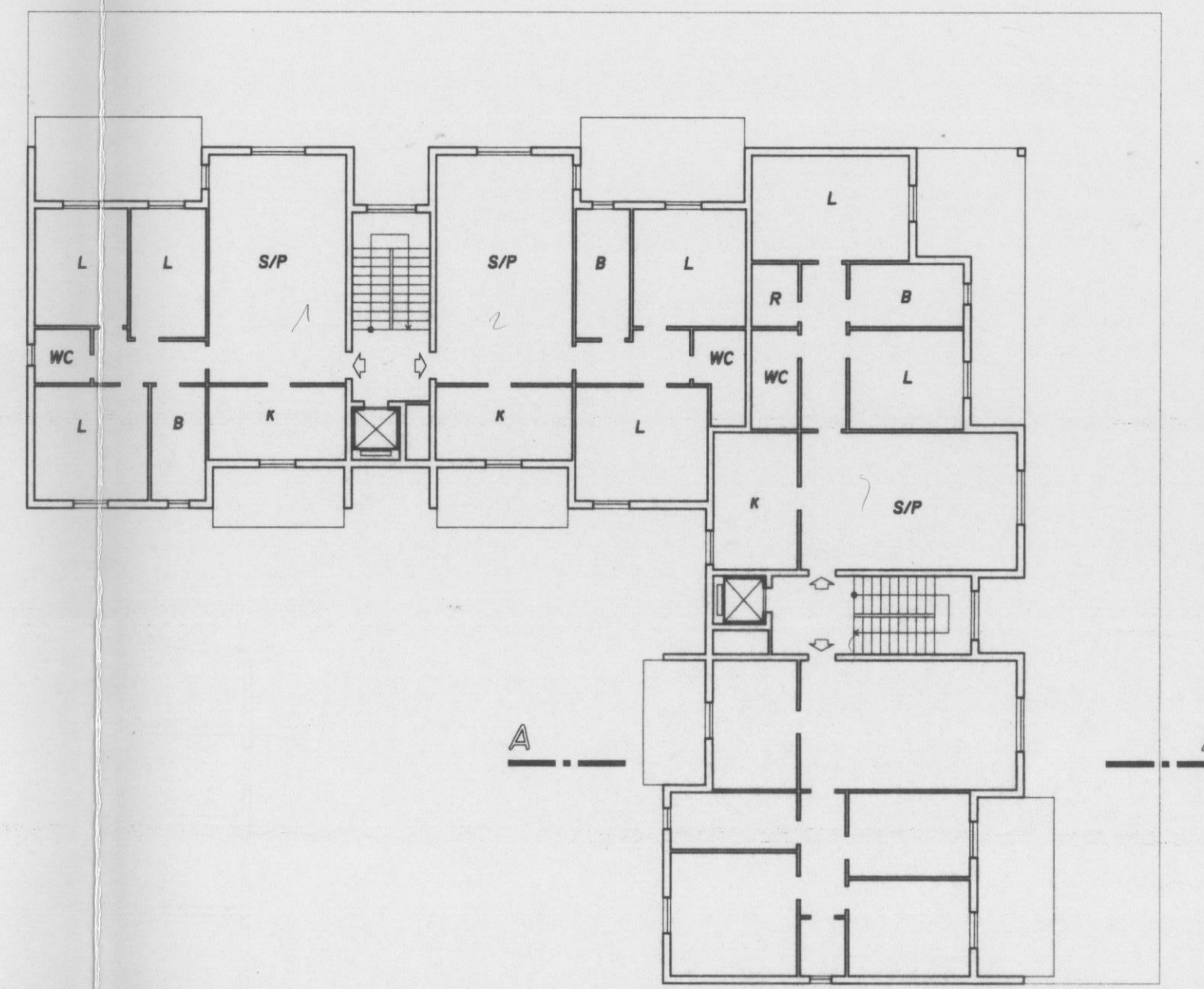
(SCALA 1:200)



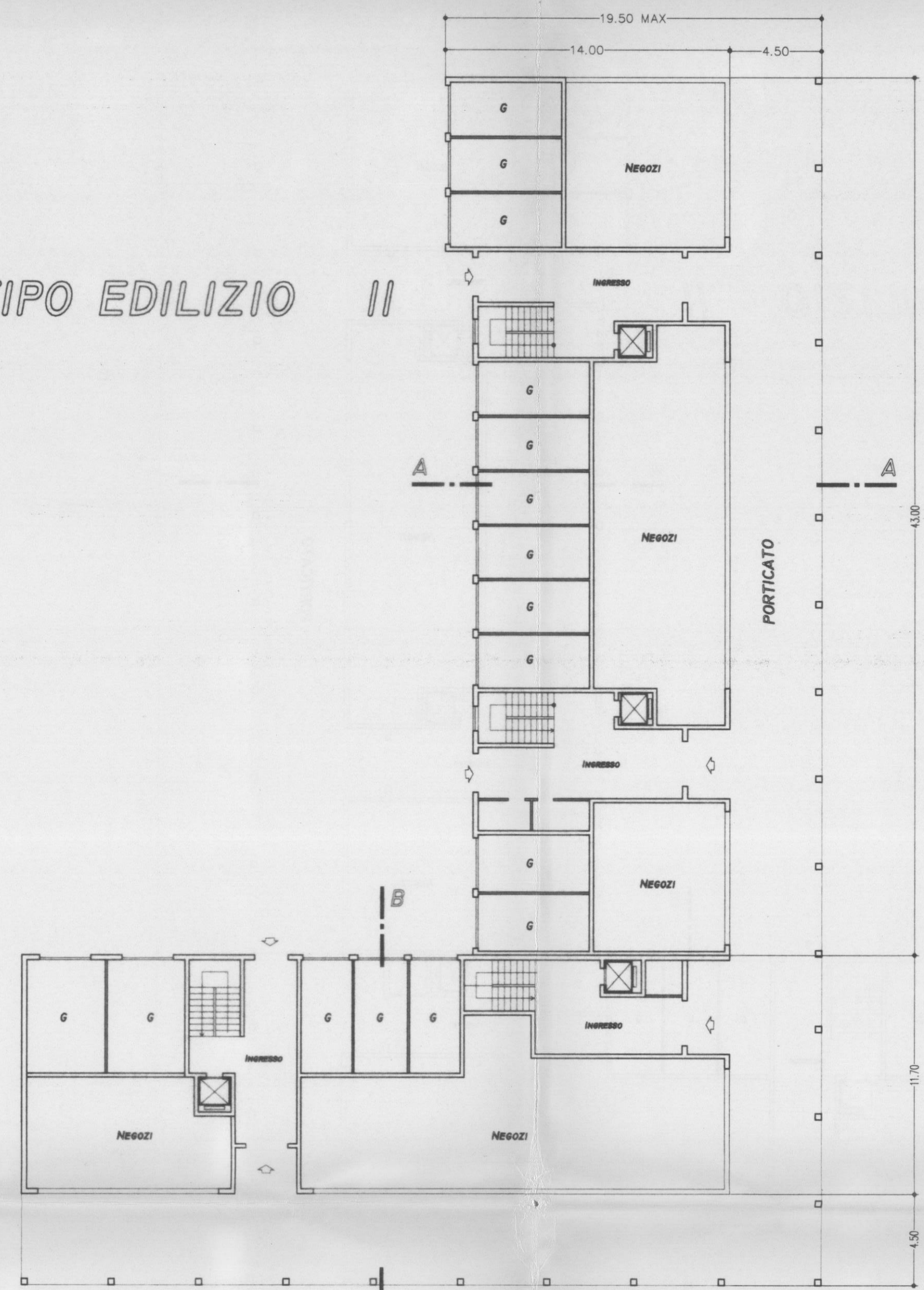
TIPO EDILIZIO 12

PIANO 1-2-3-4

(SCALA 1:200)

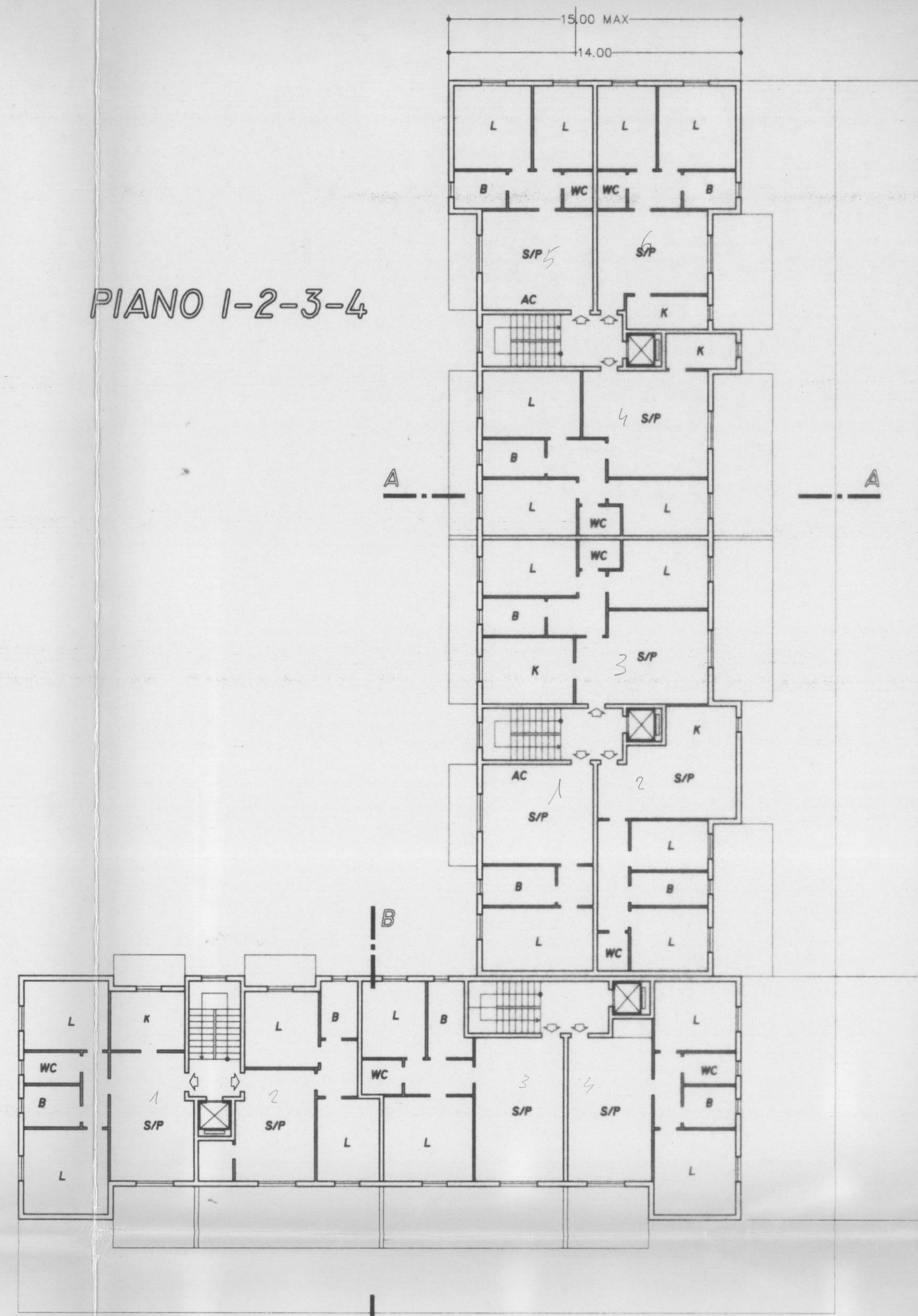


TIPO EDILIZIO II

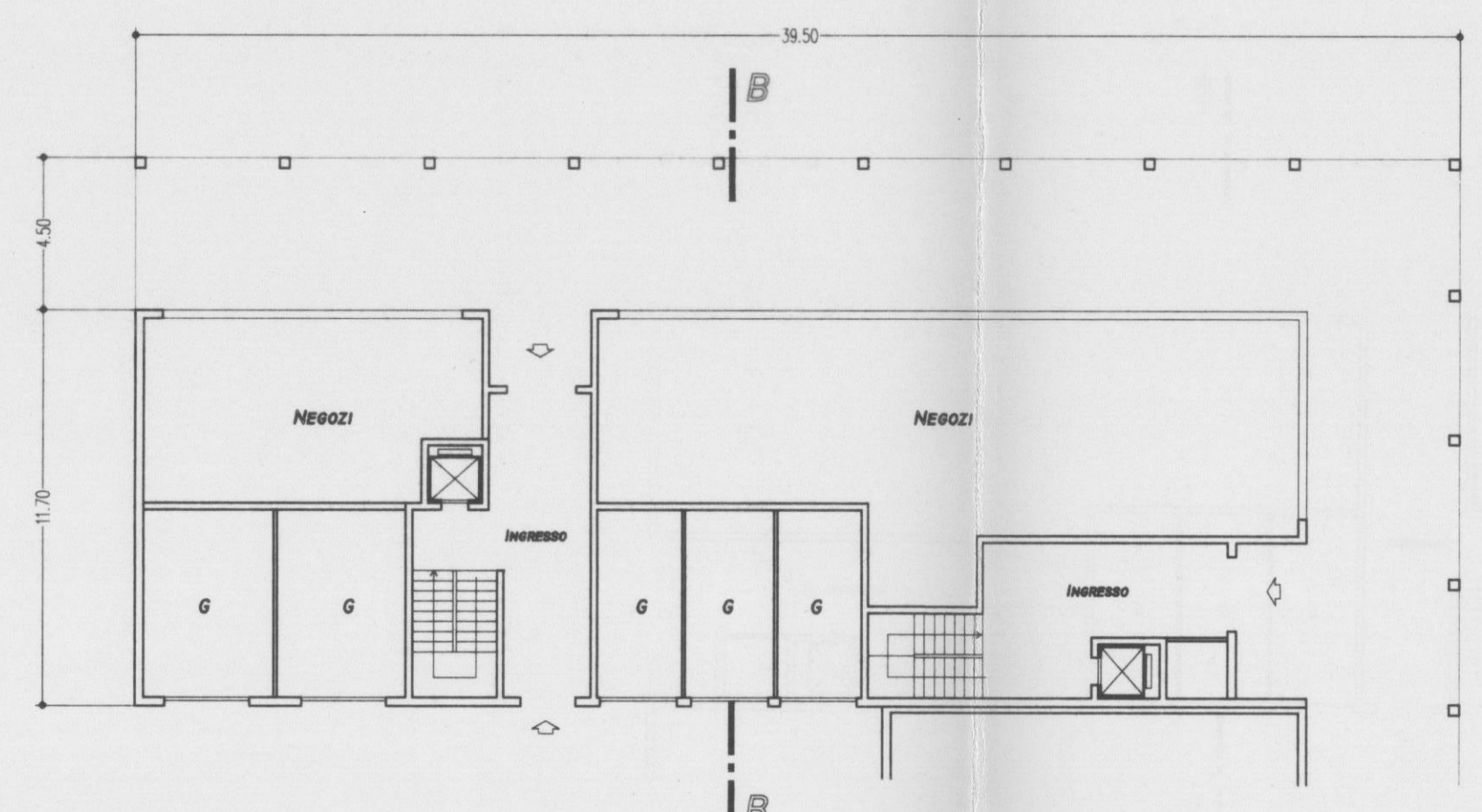


TIPO EDILIZIO 10B

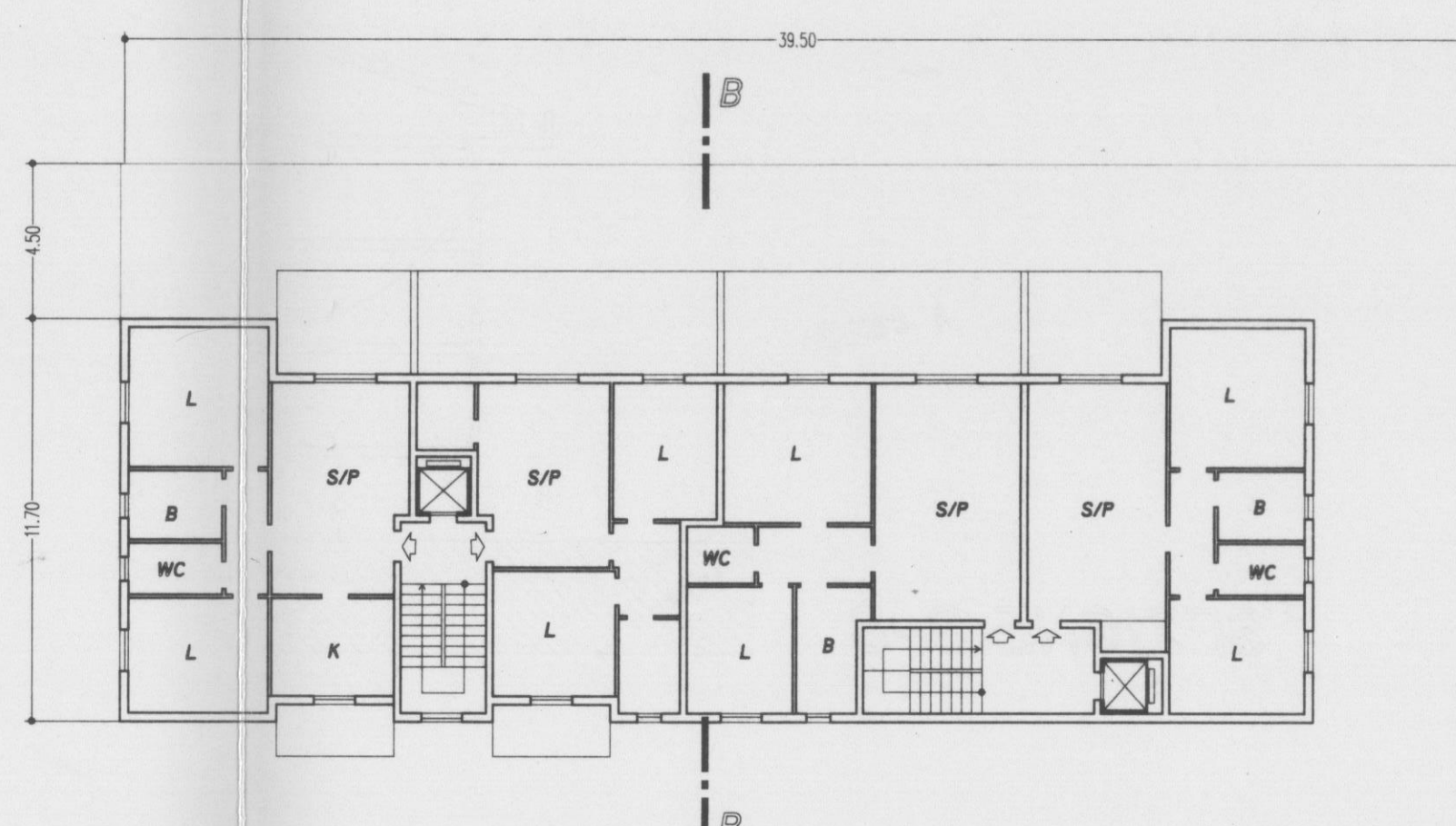
PIANO 1-2-3-4



PIANO 1-2-3

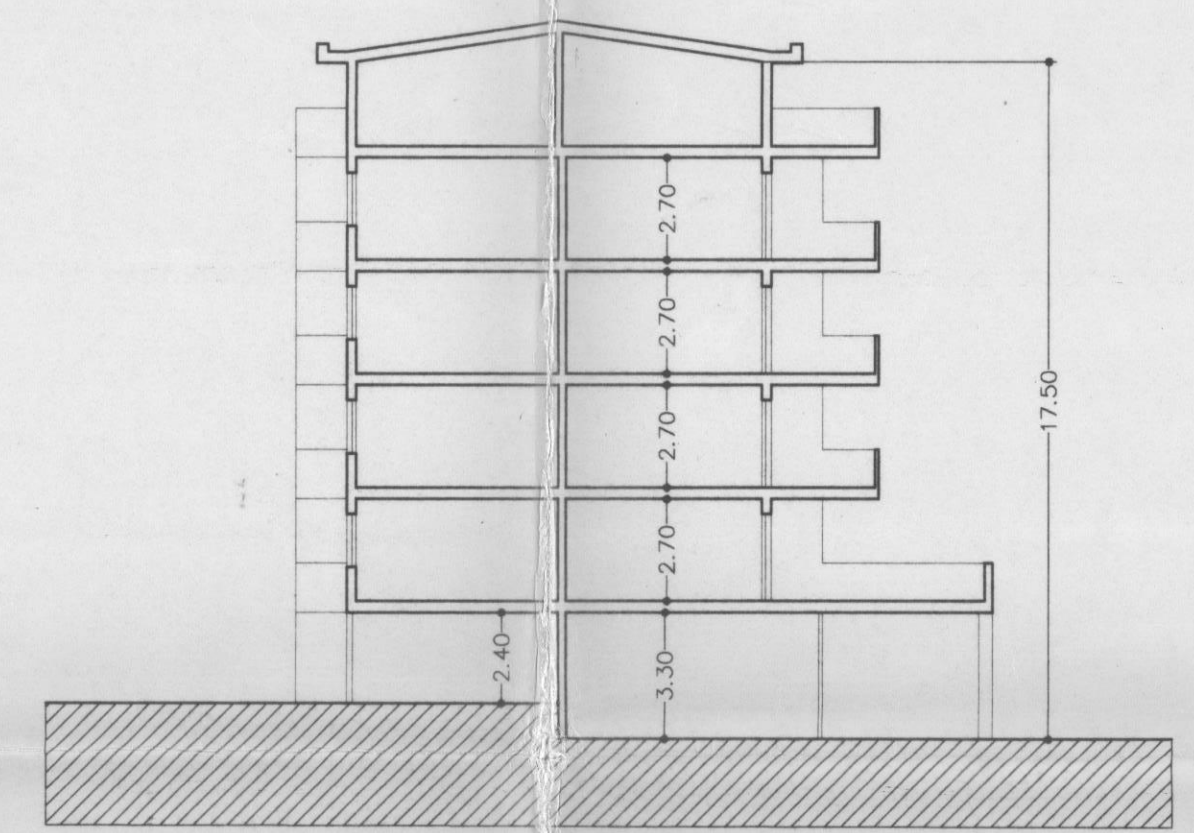


TIPO EDILIZIO 10A



PIANO 1-2-3

SEZIONE A-A



SEZIONE B-B

